

# NÁVOD NA PŘÍPRAVU GRAFIKY

Dbejte prosím, aby všechny bitmapové součásti byly ve velikosti 1:1 a v rozlišení alespoň 150 DPI, loga a další grafické prvky ve vektorech (křivkách) a veškeré texty převedené rovněž do vektorů.

Vše specifikujte v barevném modelu CMYK

## Akceptované formáty:

Photoshop (.psd, .pdf)  
Tagged Image File Format (.tiff)  
InDesign (.indd)

## Výstup nejlépe jako tiskové PDF

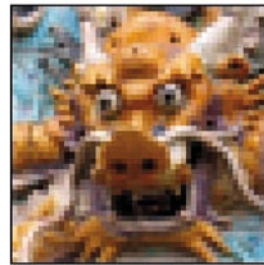
Doporučení: je-li součástí grafického vzhledu jednobarevná plocha nebo barevný přechod, použijte na tuto část filtr šum (Např. v adobe Photoshop: filtry (filters) > šum (noise) > přidat šum (add noise) doporučená hodnota 2).

## Tiskové podklady je možno předat:

Osobně (CD, DVD, USB) Poštou / kurýrem (CD, DVD, USB)  
Elektronicky (emailem do 10Mb, nebo přes [www.uschovna.cz](http://www.uschovna.cz))



2,5 x 2,5 cm  
v rozlišení 150 DPI



2,5 x 2,5 cm  
v rozlišení 50 DPI  
detaily jsou nezřetelné  
vzniká kostičkový  
rastr

The diagram shows a vertical banner with a total width of 150 cm and a total height of 200 cm. A 1 cm green strip is at the top, and a 9 cm green strip is at the bottom. The main white area is 150 cm wide and 181 cm high. A legend on the right explains the green strips.

Roll Up Luxury standard š. 150 cm

Viditelná plocha: 150 x 200 cm  
Potištěná plocha: 150 x 210 cm

1 cm nahoře překryje lišta  
9 cm dole zajede do kazety

Pro vlastní tisk doporučujeme:

Tisk na banner materiál 350g  
Banner podlepujeme na navíjecí pás páskou 2x z obou stran

Zeleně je vyznačená neviditelná plocha  
Do této oblasti nevkládějte text ani obrázky  
V této oblasti zachovejte pozadí motivu  
(např. černé pozadí - černou barvu)