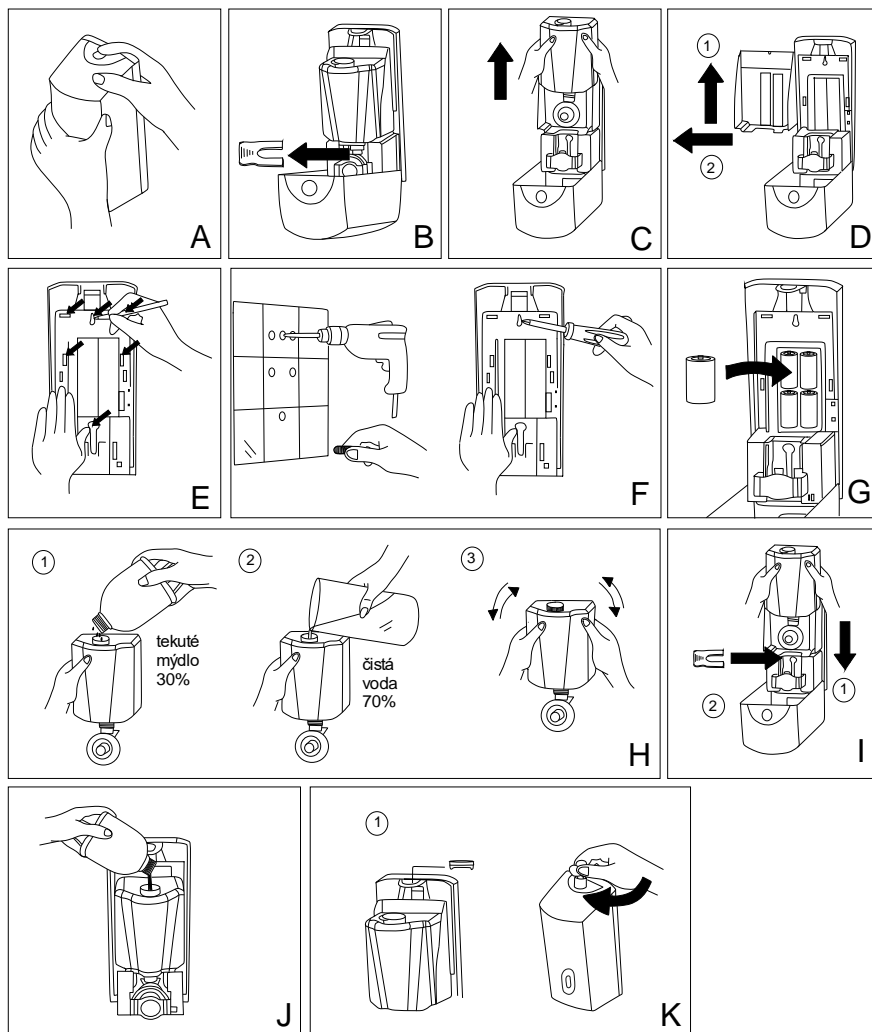


Bezdotykový dávkovač Plus



A- Odemkněte dávkovač pomocí příloženého klíčku nebo stiskněte palcem tlačítko a zatlačte jej směrem ke své ruce.

Pokud máte dávkovač připevněný a jen jej doplňujete, nezapomeňte jej před otevřením krytu VYPNOUT na boční straně (jinak dojde ke znečištění dávkovače uvnitř)

B- Dávkovač je jištěný pojistkou, kterou nyní vyjměte.

C- Tahem vzhůru odeberte dávkovací nádobu.

D- Tahem vzhůru k sobě sejměte ochranný kryt baterií.

E- Tužkou označte místo pro vyvrtání otvorů (otvory pro uchycení jsou uprostřed nebo po stranách jak je šipkou vyznačeno na obrázku E)

F- Vyvrtejte otvory. Součástí balení jsou: 4 šrouby, 4 hmoždinky, bezpečnostní klíč k otevření zásobníku, nástavec k případnému používání zásobníku bez klíče. Pro připevnění použijte příložené hmoždinky a šrouby.

G- Vložte 4 ks baterií 1,5v typ C a zpět opačným způsobem zasuňte ochranný kryt baterií podle obr. D.

H- V případě zakoupení dávkovače na zpeňovací mýdlo, lze zakoupit mýdlo již naředěné nebo si jej můžete sami doma následně vyrobit smícháním: 30% tekutého mýdla+70% čisté vody.

I- Zasuňte zpět ochrannou pojistku.

J- Naplňte zásobník tekutým mýdlem, dezinfekčním prostředkem nebo zpeňovacím mýdlem podle typu zakoupeného dávkovače

K- Uzavřete zásobník. Pro domácí používání doporučujeme místo klíče použít příložený nástavec k otevření zásobníku pouhým stlačením. Nástavec zacvakne do otvoru a pootočí-obr. K.

Zapněte přístroj posuvným tlačítkem na straně.

DOPLŇUJÍCÍ INFORMACE:

-součást balení- 4 šrouby, 4 hmoždinky, klíč k otevření zásobníku, nástavec k případnému otevření zásobníku bez klíče

-baterie nejsou součástí- použití baterie 4 ks - 1,5 V typ C

-objem nádobky 1000ml

-váha 1,006 kg

-materiál ABS

-SENZOR- POZOR- dávkovač snímá dlaně až do 7 cm pod senzorem- doporučujeme umístění dávkovače výše, aby při čištění umyvadla pod dávkovačem nedocházelo k nechtěnému dávkování.

-při doplnění mýdla - vypněte na straně přístroje-jinak dojde k dávkování uvnitř přístroje a následně k jeho znečištění uvnitř.

DOLÉVÁNÍ DEZINFEKCE:

Dezinfekci dolévejte opatrně do otvoru vnitřní nádoby, tak aby nedošlo k rozlití mimo nádobu. Před dolením dezinfekce doporučujeme celou nádobu vyjmout a dezinfekci dolévat mimo dávkovač.

ÚDRŽBA: Čištění povrchu je dovoleno pouze jemným hadříkem s mýdlovou vodou, nebo octovým roztokem.