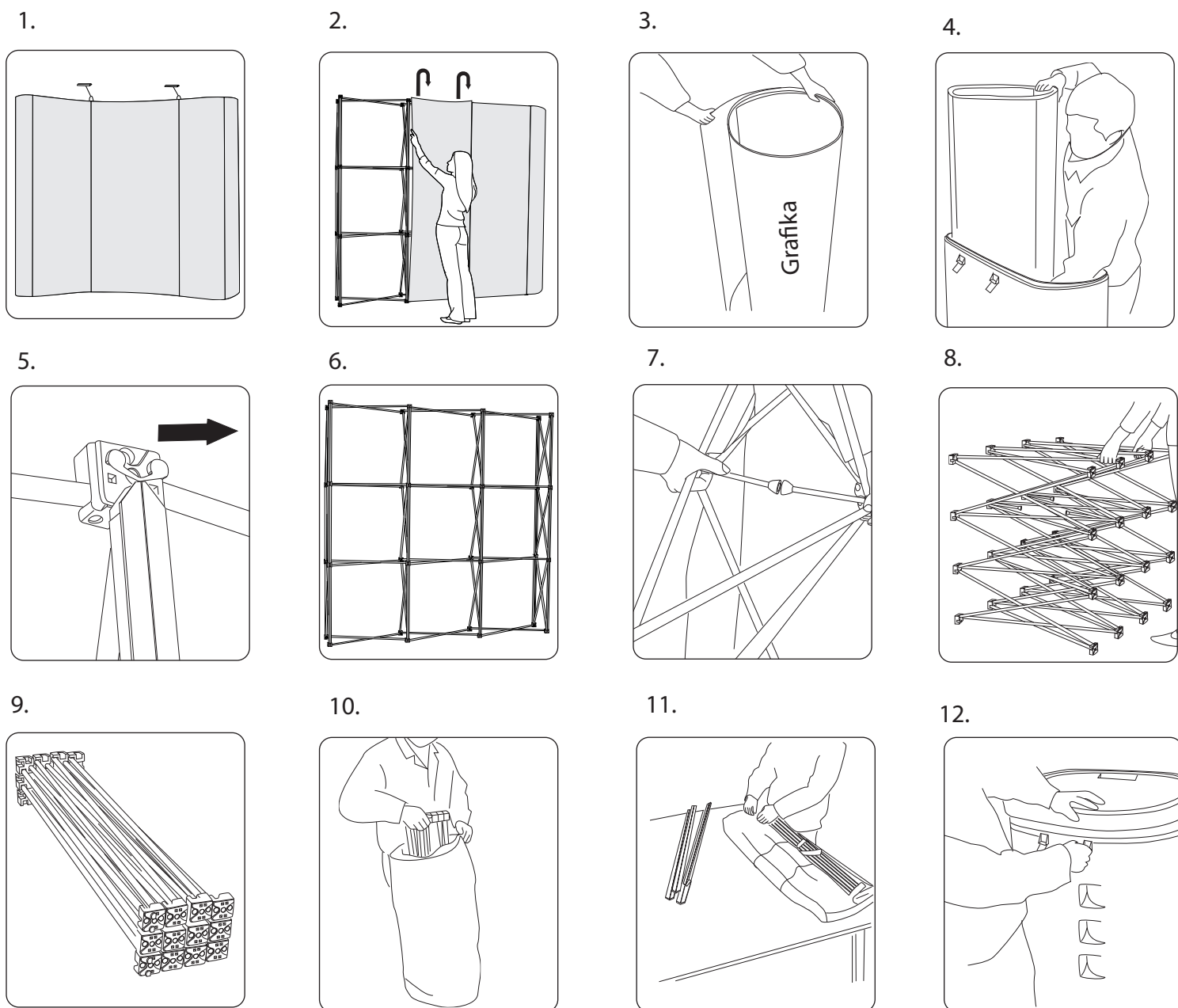


Návod k obsluze - reklamní stěna

Složení



1. Sesadte světlá z konstrukce
2. Postupně sundejte tisky
3. Jednotlivé tisky rolujte do tvaru válce grafikou směrem ven
4. Vložte tisky do boxu
5. Postupně sundejte magnetické lišty z konstrukce
6. Ujistěte se, že na konstrukci nezůstaly žádné magnetické lišty.
7. V místě magnetických spojů tahem od sebe rozpojte konstrukci
8. (9.) Volným pohybem dolů složte konstrukci do tvaru na obrázku
10. Vložte konstrukci do vaku a následně do boxu
11. Vložte magnetické lišty do brašny a poté do boxu
12. Uzavřete box